



## Equipements de pulvérisation électriques

Pompes haute pression pour travaux de peinture dans le résidentiel. Equipées d'un moteur puissant et d'une pompe double effet pour des performances conformes à un grand nombre d'applications.





## COMPACT 170

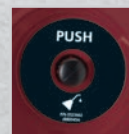
Pour particuliers avisés, agents de maintenance ou utilisateurs occasionnels à la recherche d'un équipement adapté à des travaux limités et peu fréquents.

### Pompe double effet

Aspiration et mise sous pression du produit à chaque mouvement du piston

### Poignée de transport compact

### Lubrification facile avec bouton dédié



### Flexible HP - 7,5 m (25 ft.) très souple et résistant

### Clapet avec poussoir amorçage rapide et facile



### Pistolet LX-80

- ergonomique
- entretien facile
- buses 310 et 417 incluses

### Caractéristiques

Moteur	370 W (1/2 hp)	Description:	Références:
Buse max.	.017"	Livrée complète avec: - Pistolet LX-80II - 2 buses réversibles - Flexible HP 7.5 m (25 ft.)	EURO, 230V: 0523097
Débit max.	1 l/min (.26 GPM)		UK, 110V: 0523093
Flexible	7.5 m (25 ft.)		AUS, 230V: 0523096
Pression max.	193 bar (2800 psi)		



## COMPACT 190

Pour entrepreneurs à la recherche d'un équipement léger et peu encombrant avec de bonnes performances pour utilisations mensuelles dans le résidentiel ou le petit collectif.

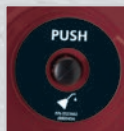
### Chariot à poignée télescopique

- compact
- facile à transporter



### Lubrification facile avec bouton dédié

facile avec bouton dédié



### Clapet avec poussoir amorçage rapide et facile



### Système d'aspiration adapté aux fûts standards



Buse 310 et 419

### Pistolet LX-80

- ergonomique
- moins de fatigue
- entretien facile

Flexible HP 15 m (50 ft.) très souple et résistant

### ToolMate boîte à outils pratique



Roues surdimensionnées

### Caractéristiques

Moteur	560 W (3/4 hp)	Description:	Références:
Buse max.	.019"	Livrée complète avec: - Pistolet LX-80II - 2 buses réversibles - Flexible HP 15 m (50 ft.)	EURO, 230V: 0523639
Débit max.	1.3 l/min (.35 GPM)		UK, 110V: 05236340
Flexible	15 m (50 ft.)		AUS, 230V: 0523641
Pression max.	207 bar (3000 psi)		



## Accessoires



### Buses TR2

- Adaptaion rapide aus largeurs différentes
- Montage facile
- Changement rapide entre deux tailles de buses

Réf.: 692-XXX



### Buses réversibles

- Large choix de tailles
- Meilleur recouvrement que les buses concurrentes
- Excellente finition

Buse réversible SC-6+ Réf.: 662-XXX

Buse réversible Synergy Réf.: 671-XXX



### Pistolets

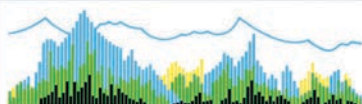
- Réduisent la fatigue
- Fabrication robuste
- Gâchette précise et souple

Pistolets LX-80" réf.: 580-XXX

Pistolet S3 réf.: 550-250

## Accessoires

Porte buses réversibles SC-6 - 7/8" .....	028922
Pistolet S3 .....	525-250
Pistolet LX-80II avec buse SC-6.....	580-100A
Kit Pistolet LX-80II, Buse et Flexible.....	580-050
Rallonge de pistolet 15 cm.....	651-070
Rallonge de pistolet 30 cm.....	651-071
Rallonge de pistolet 46 cm.....	651-072
Rallonge de pistolet 61 cm.....	651-073
Rallonge de pistolet 90 cm .....	310-383-1
Rallonge de pistolet 180 cm .....	310-386-1
Raccord tournant rallonge .....	651-139
Kit rouleau/pulvérisation.....	310-110
Kit rouleau télescopique 23 cm .....	310-950
Flexible 1/4" x 15 m , 214 bar .....	316-505
Fouet flexible 3/16" x 1 m .....	550-240
Filtre extra fin, rouge .....	500-200-15
Filtre fin, jaune .....	500-200-10
Filtre moyen, blanc.....	500-200-06
Filtre gros, vert .....	500-200-03
Filtre distributeur avec filtre moyen .....	730-067
Crépine d'aspiration fine.....	700-805
Crépine d'aspiration large.....	710-046
Huile pour piston – 240 ml .....	314-480
Huile pour piston – 120 ml .....	314-481
Liquid Shield Plus LS10 – 1 l .....	314-482
Liquid Shield Plus LS10 – 120 ml .....	314-483



Importateur FRANCE DOM TOM

## NOREXCO®

**NOREXCO S.A.**

16, rue des Chasseurs Z.I. Internationale  
74100 VILLE-LA-GRAND - FRANCE

Tel. +33 (0) 450 38 37 36 - Fax +33 (0) 450 92 88 44

www.norexco.com - e-mail: norexco.france@norexco.com

**Commercialisation exclusive par un réseau de revendeurs**

Visitez notre site: [www.titantool.fr](http://www.titantool.fr)

Toutes les informations contenues dans ce document sont basées sur les données connues au jour de l'impression. Titan se réserve le droit d'effectuer des modifications a tout moment et sans avis préalable